

ACTU expos

PAR FRANÇOIS ROUSSEAU



◆ Thomas Couture, (1815-1879), *Portrait de jeune garçon* (1846), huile sur toile, © Christian Schryve

MUSÉE D'ART ET D'ARCHÉOLOGIE

Le musée de Senlis, situé dans l'ancien palais épiscopal, ouvre après 5 ans de travaux avec un premier étage consacré à la peinture. Dans la chapelle du chancelier Guérin, utilisée par Thomas Couture comme atelier à partir de 1860, la présentation de ses œuvres permet d'appréhender la technique si particulière du peintre. *Portrait de jeune garçon* illustre le courant bohème en vogue à l'époque : sur un fond uni et lumineux, se détache le modèle parfaitement dessiné, avec des tonalités vives et contrastées qui confirment la maîtrise picturale de l'artiste. La grande salle des peintures présente des œuvres religieuses (Champagne, Van Loo) et des toiles du 19^e avec Corot, *Paysanne en forêt de Fontainebleau*, et Boudin, *Plage à Trouville*. Deux salles sont consacrées à Séraphine de Senlis et ses compositions exubérantes en couleur. Dans un délire complet lorsqu'elle peignait, elle disait que « c'est son ange qui l'inspire pour ses talents de peintre et ses choix de couleurs ».

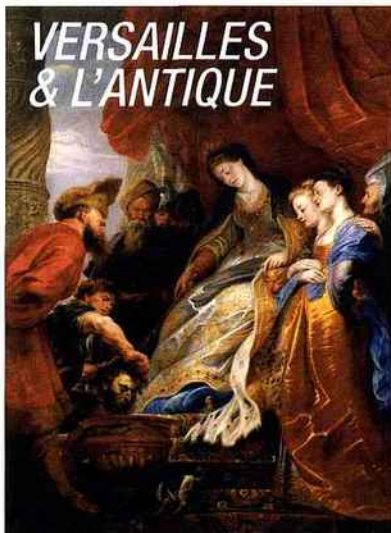
Musée d'Art et d'Archéologie, place Notre-Dame, 60300 Senlis
Tél. : 03 44 24 86 72

Ouvert du mercredi au lundi de 10h à 12h et de 14h à 18h
(sauf mercredi matin)

Tarif : 4 €, **réduit :** 2 € Entrée libre le premier dimanche du mois

Publication : Catalogue des collections avec notices des œuvres importantes, 158 pages, 143 illustrations, broché avec rabats, édition **Mare** & Martin, prix 19 €

Internet : www.musees-senlis.fr



◆ Pierre Paul Rubens, *Thomyris, reine des Scythes, fait plonger la tête de Cyrus dans un vase rempli de sang* (1620-25), huile sur toile, musée du Louvre, Paris © RMN-GP/Jean Schormans

Les antiquités ou leurs représentations, sculptures et peintures, expédiées au Louvre à la Révolution, reviennent à Versailles pour faire revivre

la résidence royale, le temps d'une exposition.

Les quatre tableaux des saisons, provenant du pavillon royal de Marly, sont réunis à Versailles pour la première fois. Ils sont l'œuvre des quatre meilleurs peintres français de l'époque, Coypel, Louis II de Boulogne, La Fosse et Jouvenet.

Thomyris, reine des Scythes, de Rubens, surplombait le trône de Louis XIV dans le salon d'Apollon, comme un avertissement l'incitant à modérer son envie de conquêtes. Sous Louis XV, la mode est de se faire peindre à l'antique : on verra les filles du roi et *Madame de Pompadour en Diane chasserresse*, par Nattier.

Jusqu'au 17 mars 2013

Salles d'Afrique et de Crimée, Château - musée de Versailles, 78000 Versailles, Tél. : 01 30 83 78 00

Ouvert du mardi au dimanche de 9h à 17h30

Tarif : 15 €, **réduit :** 13 €

Publication : Livret jeu pour les enfants, Paris Mômes, 8 pages, gratuit

Internet : www.chateauversailles.fr

ALEXANDRE IACOVLEFF LES CROISIÈRES CITROËN

Alexandre Iacovleff, né à Saint-Petersbourg (1887-1938), devient après la Grande Guerre un portraitiste à la mode à Paris. Mais il n'est connu aujourd'hui qu'en temps que peintre officiel des fameuses expéditions lancées par André Citroën. Durant la Croisière Noire de 1924 qui traverse le continent africain, il rapporte plus de 300 dessins. Son maniement virtuose de la sanguine est au service d'un style classique, privilégiant une restitution fidèle et ethnographique.

Jusqu'au 10 mars 2013

Musée de l'Abbaye Sainte-Croix, rue de Verdun, 85100 Les Sables d'Olonne

Tél. : 02 51 32 01 16

Ouvert du mardi au dimanche de 14h30 à 17h30

Tarif : 5,10 €, **réduit :** 2,55 € Entrée libre le premier dimanche du mois

Publication : Catalogue avec l'histoire des Croisières et la reproduction des œuvres en couleur, 108 pages, broché avec rabats, Fage éditions, prix 19 €

Internet : www.lemasc.fr